

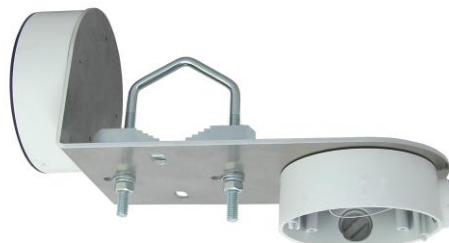
HIK120LE + Z25DV75 TWIN-C



profesionálny držiak pre uchytenie dvoch kamier HIKVISION, DAHUA, TVT a iných značiek na trubku alebo stožiar vo vertikálnej alebo horizontálnej polohe



HIK120LE + Z25DV75 TWIN-C



HIK120LE + Z25DV75 TWIN-C
+ DS-1280ZJ-DM46 + DS-1260ZJ



plech (telo držiaka) HIK120LE TWIN-C



Z85DV85



Z25DV75

technické parametre

materiál (telo držiaka)	AlMg3 plech hrúbka 3mm
úchyt (Fe + galvanický zinok)	Z25DV75
celková hmotnosť	0,645kg
rozmery plechu HIK120LE TWIN-C	120x130x249x3mm
otvory v plechu	4x ovál 20x9, 8xØ3,5mm
montáž na trubku alebo stožiar	(pre Z25DV75) Ø od 27 do 62mm



UA70

použitie : držiak má integrované montážne otvory pre päťice DS-1260ZJ, DS-1280ZJ-DM18, DS-1280ZJ-PT3J (Hikvision)

poznámka : HIK120LE + Z25DV75 TWIN-C je možné využiť aj pre iné montážne päťice (kamery), príprava akýchkoľvek potrebných montážnych otvorov (Ø3,5mm) nie je náročná nakoľko plech HIK120LE TWIN-C je vyrobený zo zliatiny hliníka (AlMg3)

Oválne otvory umožňujú použiť okrem Z25DV75 aj iné úchyty, napr. Z85DV85, Z75DV75, Z7V85 alebo UA70 (rozteč 70-85mm)

dodávané príslušenstvo : 8ks samozávitové skrutky DIN7516 M4x12

